

社会資本総合整備計画

平成25年3月27日

計画の名称	1 広域的な交流や都市力を高める基盤整備																																	
計画の期間	平成22年度 ~ 平成25年度 (4年間)					交付対象	相模原市																											
計画の目標	広域ネットワークを形成する道路や都市拠点の整備を進め、活力あふれ安心して暮らせる広域交流拠点都市を形成する。																																	
計画の成果目標(定量的指標)	・インターチェンジから20分到達圏内の面積を10,304ha (H22・市域全体の約30%) から13,717ha (H25・市域全体の約40%) に拡大する。																																	
定量的指標の定義及び算定式	<table border="1" style="width:100%; border-collapse: collapse;"> <tr> <th rowspan="2"></th> <th colspan="3">定量的指標の現況値及び目標値</th> <th rowspan="2">備考</th> </tr> <tr> <th>当初現況値 (H22当初)</th> <th>中間目標値</th> <th>最終目標値 (H25末)</th> </tr> <tr> <td>道路現況データ(センサス)や道路整備区間からインターチェンジ20分到達圏を算出し、区域面積を測定する。</td> <td>10,304ha</td> <td>-</td> <td>13,717ha</td> <td></td> </tr> <tr> <td> </td> <td> </td> <td> </td> <td> </td> <td> </td> </tr> <tr> <td> </td> <td> </td> <td> </td> <td> </td> <td> </td> </tr> </table>												定量的指標の現況値及び目標値			備考	当初現況値 (H22当初)	中間目標値	最終目標値 (H25末)	道路現況データ(センサス)や道路整備区間からインターチェンジ20分到達圏を算出し、区域面積を測定する。	10,304ha	-	13,717ha											
	定量的指標の現況値及び目標値			備考																														
	当初現況値 (H22当初)	中間目標値	最終目標値 (H25末)																															
道路現況データ(センサス)や道路整備区間からインターチェンジ20分到達圏を算出し、区域面積を測定する。	10,304ha	-	13,717ha																															
全体事業費	合計 (A+B+C)	4,516 百万円	A	4,462 百万円	B	0 百万円	C	54 百万円	効果促進事業費の割合 C / (A+B+C)	1.2%																								
交付対象事業																																		
A1 道路事業																																		
番号	事業種別	地域種別	交付対象	直接 間接	事業者	道路種別	省略 工種	要素となる事業名 (事業箇所)	事業内容 (延長・面積等)	市町村名	事業実施期間(年度)				全体事業費 (百万円)	備考																		
											H22	H23	H24	H25																				
1-A1-9	街路	一般	相模原市	間接	1参照	再開発	改築	小田急相模原駅北口B地区	再開発 A=0.7ha	相模原市	■	■	■	■	1,819																			
1-A1-10	街路	一般	相模原市	間接	2参照	再開発	改築	相模大野駅西側地区	再開発 A=3.1ha	相模原市	■	■	■	■	1,971																			
1-A1-42	道路	一般	相模原市	直接	-	県道	改築	(国)4 1 2号・長竹~青山拡幅	現道拡幅 L=1.94km	相模原市	■	■	■	■	123	H24: 地域自主戦略交付金																		
1-A1-43	道路	一般	相模原市	直接	-	県道	改築	(国)4 1 3号・青根~青野原バイパス	バイパス L=7.00km	相模原市	■	■	■	■	83	H24: 地域自主戦略交付金																		
1-A1-44	道路	一般	相模原市	直接	-	市道	改築	(市)田名853号	現道拡幅(バス乗継施設)	相模原市	■	■	■	■	466	H24: 地域自主戦略交付金																		
											合計	4,462																						
B 関連社会資本整備事業																																		
番号	事業種別	地域種別	交付対象	直接 間接	事業者	省略 工種	要素となる事業名	事業内容 (延長・面積等)	市町村名 港湾・地区名	事業実施期間(年度)				全体事業費 (百万円)	備考																			
										H22	H23	H24	H25																					
											合計	0																						
番号	一体的に実施することにより期待される効果										備考																							

C 効果促進事業															
番号	事業種別	地域種別	交付対象	直接 間接	事業者	省略 工種	要素となる事業名	事業内容	市町村名 港湾・地区名	事業実施期間(年度)				全体事業費 (百万円)	備考
										H22	H23	H24	H25		
1-C1-6	計画・調査	一般	相模原市	直接	-	計画・調査	社会資本総合整備計画事後評価	計画目標の実現等の検証	相模原市					3	
1-C1-7	公共交通	一般	相模原市	直接		公共交通(バス)	バス停留所の上屋等の整備	上屋7基、ベンチ7基	相模原市					5	H24: 地域自主戦略交付金
1-C1-8	公共交通	一般	相模原市	直接		公共交通(バス)	公衆トイレ付バス待合所の整備	バス待合所、トイレ3箇	相模原市					46.1	
合計													54		

番号	一体的に実施することにより期待される効果	備考
1-C1-6	社会資本総合整備計画の目標の実現状況等についての事後評価を行う。	
1-C1-7	道路事業に合わせて、バス停留所の上屋及びベンチの整備を行い、公共交通の利便性を高め、地域経済・社会の活性化を図る。	
1-C1-8	(1-A-44)(市)田名853号改築事業(バス乗り継ぎ施設整備事業)と一体的に公衆トイレ併設待合所の整備を実施し、バス待ち環境の改善やバス運行の情報提供を行い、(バス利用者)の利便性の向上を図る。 1 小田急相模原駅北口B地区市街地再開発組合 2 相模大野駅西側地区市街地再開発組合	

その他関連する事業												
計画等の名称 さがみ縦貫道路IC関連事業												
事業種別	交付対象	要素となる事業名	市町村名 港湾・地区名	全体事業費 (百万円)	備考							
1-A'-1 道路	相模原市	(主)相模原町田・当麻工区	相模原市	1,303								
1-A'-2 道路	相模原市	(一)長竹川尻・長竹川尻 期	相模原市	6,012								
1-A'-3 道路	相模原市	(一)長竹川尻・県道厚木愛川津久井～市道沼荒久根小屋金原	相模原市	438								
1-A'-4 街路	相模原市	(都)相原城山線	相模原市	432								
1-C'-1 計画・調査	相模原市	当麻地区(区画整理事業調査)	相模原市	263								

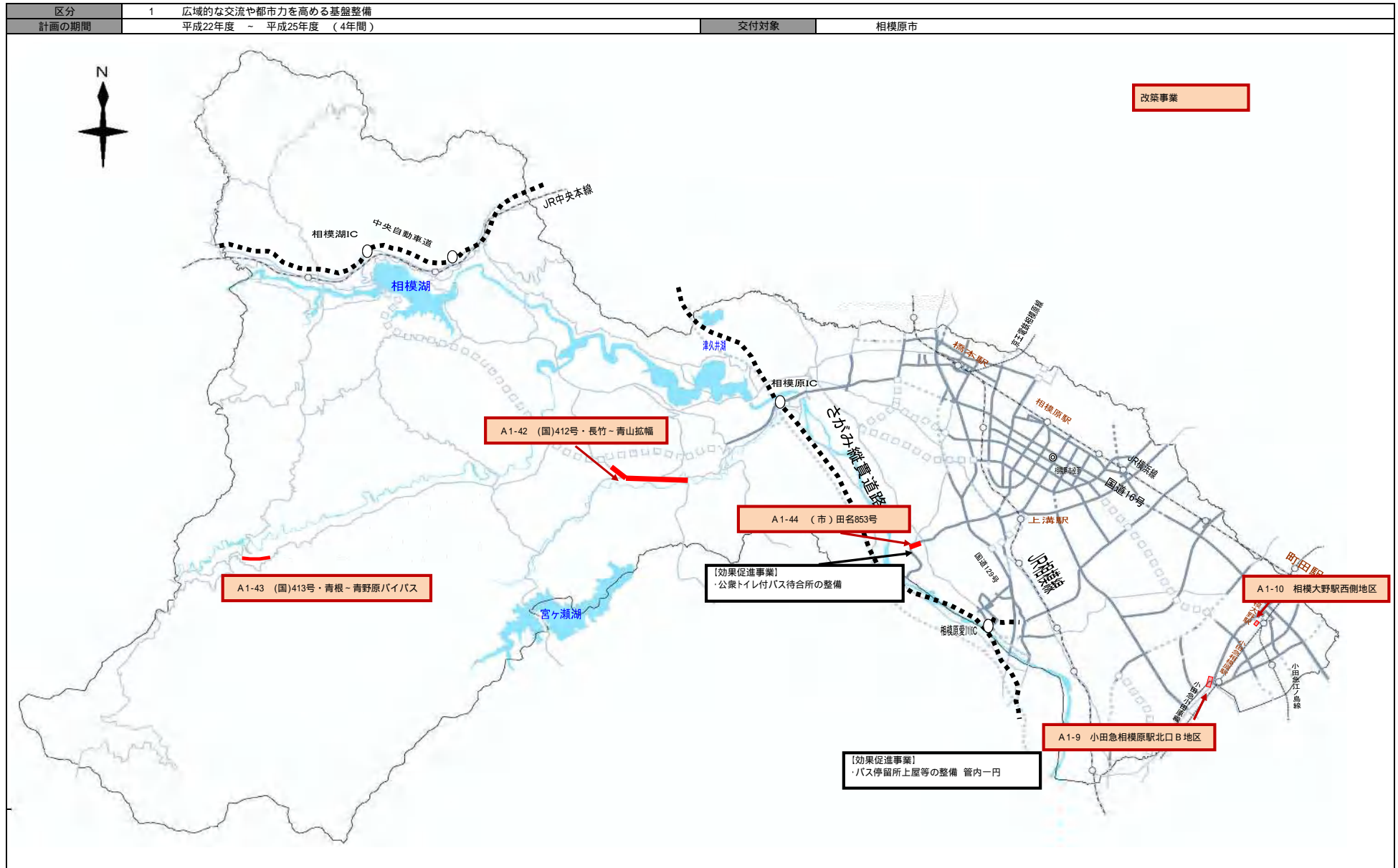
計画等の名称 安全・安心な暮らしを支える基盤整備計画(防災・安全)												
事業種別	交付対象	要素となる事業名	市町村名 港湾・地区名	全体事業費 (百万円)	備考							
1-A'-6 道路	相模原市	(主)相模原茅ヶ崎・上溝	相模原市	130								
1-A'-8 道路	相模原市	相原二本松地区(国)413号	相模原市	167								
1-A'-7 道路	相模原市	(市)相模氷川	相模原市	119								
1-A'-9 道路	相模原市	(国)129号他	相模原市	61								
1-A'-10 道路	相模原市	(主)町田厚木他	相模原市	89								
1-A'-11 道路	相模原市	(主)町田厚木・相模大野	相模原市	20								
1-A'-12 道路	相模原市	(主)町田厚木・南台	相模原市	291								
1-A'-13 道路	相模原市	(一)長竹川尻・御堂橋工区	相模原市	180								
1-A'-14 道路	相模原市	(主)鍛冶谷相模原・田名	相模原市	438								
1-A'-15 道路	相模原市	(主)相模原大磯・高田橋工区	相模原市	109								
1-A'-16 道路	相模原市	(主)相模原町田・鶴野森工区	相模原市	54								
1-A'-17 道路	相模原市	(主)相模原茅ヶ崎・磯部	相模原市	366								
1-A'-18 道路	相模原市	(主)厚木愛川津久井・根小屋	相模原市	22								
1-A'-19 道路	相模原市	(一)鳥屋川尻・三井大橋工区	相模原市	782								
1-A'-20 道路	相模原市	(一)吉野上野原停車場	相模原市	14								
1-A'-21 道路	相模原市	(主)伊勢原津久井他	相模原市	112								
1-A'-22 道路	相模原市	(市)上鶴間360号	相模原市	291								
1-A'-23 道路	相模原市	(市)相原大島	相模原市	123								
1-A'-24 道路	相模原市	(市)大沼231号	相模原市	79								
1-A'-25 道路	相模原市	(市)下九沢51号	相模原市	139								
1-A'-26 道路	相模原市	(市)相原大沢	相模原市	145								

1-A'-27	道路	相模原市	(市)上矢部矢部	相模原市	639
1-A'-28	道路	相模原市	(市)上鶴間153号	相模原市	64
1-A'-29	道路	相模原市	相原二本松地区 市道相原大島	相模原市	23
1-A'-30	道路	相模原市	鷓野森地区 市道幸延寺	相模原市	306
1-A'-31	道路	相模原市	(市)塩田当麻 谷原橋	相模原市	65
1-A'-35	道路	相模原市	(国)413号・橋本	相模原市	40
1-A'-36	道路	相模原市	(国)413号・太井~谷ヶ原1丁目	相模原市	110
1-A'-37	道路	相模原市	(国)413号・青根	相模原市	30
1-A'-38	道路	相模原市	(一)長竹川尻 荒匂橋	相模原市	30
1-A'-39	道路	相模原市	(主)相模原茅ヶ崎	相模原市	23
1-A'-40	道路	相模原市	(市)相模淵野辺	相模原市	26
1-A'-41	道路	相模原市	(市)南橋本青葉ほか	相模原市	20
1-A'-42	道路	相模原市	(国)129号・田名塩田	相模原市	86
1-A'-43	道路	相模原市	(一)厚木城山 昭和橋	相模原市	80
1-A'-44	道路	相模原市	(市)キャンプ淵野辺2号	相模原市	18
1-A'-45	道路	相模原市	(国)413号 城山大橋	相模原市	6.5
1-C'-1	計画・調査	相模原市	自転車通行環境事業	相模原市	2
1-C'-2	計画・調査	相模原市	道路防災点検	相模原市	15

計画等の名称		相模原市橋りょう長寿命化修繕計画に基づく修繕						
事業種別		交付対象	要素となる事業名		市町村名 港湾・地区名	全体事業費 (百万円)	備考	
1-A'-1	道路	相模原市	(国)412号	相模湖大橋	相模原市	6.6		
1-A'-2	道路	相模原市	(市)名手又野	名手橋	相模原市	14		
1-A'-3	道路	相模原市	(市)丙谷戸	見晴橋	相模原市	73.6		
1-A'-4	道路	相模原市	(市)平野1号	平野橋	相模原市	10		
1-A'-5	道路	相模原市	(市)上溝637号	丸崎橋	相模原市	6		
1-A'-6	道路	相模原市	(市)上溝麻溝台	西之根橋	相模原市	4		
1-C'-1	計画・調査	相模原市	橋梁長寿命化健全度調査及び修繕計画策定		相模原市	6		
1-C'-2	計画・調査	相模原市	橋梁長寿命化修繕計画に基づく点検		相模原市	60		

A'	13,597 百万円	B'	0 百万円	C'	346 百万円	$(C+C') / ((A+A') + (B+B') + (C+C'))$	2.5%
----	------------	----	-------	----	---------	---------------------------------------	------

(参考図面)



社会資本総合整備計画 事後評価書

平成27年8月19日

計画の名称	1 広域的な交流や都市力を高める基盤整備									
計画の期間	平成22年度～平成25年度（4年間）			交付対象	相模原市					
計画の目標	広域ネットワークを形成する道路や都市拠点の整備を進め、活力あふれ安心して暮らせる広域交流拠点都市を形成する。									
計画の成果目標（定量的指標）	・インターチェンジから20分到達圏内の面積を10,304ha（H22・市域全体の約30%）から13,717ha（H25・市域全体の約40%）に拡大する。									
定量的指標の定義及び算定式							定量的指標の現況値及び目標値			備考
							当初現況値 （H22当初）	中間目標値	最終目標値 （H25末）	
	道路現況データ（センサス）や道路整備区間からインターチェンジ20分到達範囲を算出し、区域面積を測定する。						10,304ha	-	13,717ha	
全体事業費	合計 （A+B+C）	3,531 百万円	A	3,493 百万円	B	0 百万円	C	38 百万円	効果促進事業費の割合 C / （A + B + C）	1.1%

事後評価

事後評価の実施体制、実施時期

事後評価の実施体制	事後評価の実施時期
市内部調査	平成27年度
	公表の方法
	市ホームページにて公開

1. 交付対象事業の進捗状況

交付対象事業																
A1 道路事業																
番号	事業種別	地域種別	交付対象	直接 間接	事業者	道路種別	省略工種	要素となる事業名 （事業箇所）	事業内容 （延長・面積等）	市町村名	事業実施期間（年度）				全体事業費 （百万円）	備考
											H22	H23	H24	H25		
1-A1-9	街路	一般	相模原市	間接	1参照	再開発	改築	小田急相模原駅北口B地区	再開発 A=0.7ha	相模原市					1,061	
1-A1-10	街路	一般	相模原市	間接	2参照	再開発	改築	相模大野駅西側地区	再開発 A=3.1ha	相模原市					1,971	
1-A1-42	道路	一般	相模原市	直接	-	県道	改築	(国)412号・長竹～青山拡幅	現道拡幅 L=1.94km	相模原市					22	
1-A1-43	道路	一般	相模原市	直接	-	県道	改築	(国)413号・青根～青野原バイパス	バイパス L=7.00km	相模原市					2	
1-A1-44	道路	一般	相模原市	直接	-	市道	改築	(市)田名853号	現道拡幅（バス乗継施設）	相模原市					437	H24: 地域自主戦略交付金
											合計	3,493				

B 関連社会資本整備事業															
番号	事業種別	地域種別	交付対象	直接間接	事業者	省略工種	要素となる事業名	事業内容 (延長・面積等)	市町村名 港湾・地区名	事業実施期間(年度)				全体事業費 (百万円)	備考
										H22	H23	H24	H25		
合計												0			

番号	一体的に実施することにより期待される効果														備考

C 効果促進事業															
番号	事業種別	地域種別	交付対象	直接間接	事業者	省略工種	要素となる事業名	事業内容	市町村名 港湾・地区名	事業実施期間(年度)				全体事業費 (百万円)	備考
										H22	H23	H24	H25		
1-C1-6	計画・調査	一般	相模原市	直接	-	計画・調査	社会資本総合整備計画事後評価	計画目標の実現等の検証	相模原市					0	
1-C1-7	公共交通	一般	相模原市	直接		公共交通(バス)	バス停留所の上屋等の整備	上屋5基、ベンチ5基	相模原市	■	■	■	■	4	H24: 地域自主戦略交付金
1-C1-8	公共交通	一般	相模原市	直接		公共交通(バス)	公衆トイレ付バス待合所の整備	バス待合所、トイレ3箇所	相模原市				■	34	
合計												38			

番号	一体的に実施することにより期待される効果														備考
1-C1-6	社会資本総合整備計画の目標の実現状況等についての事後評価を行う。														
1-C1-7	道路事業に合わせて、バス停留所の上屋及びベンチの整備を行い、公共交通の利便性を高め、地域経済・社会の活性化を図る。														
1-C1-8	(1-A-44)(市)田名853号改築事業(バス乗り継ぎ施設整備事業)と一体的に公衆トイレ併設待合所の整備を実施し、バス待ち環境の改善やバス運行の情報提供を行い、(バス利用者)の利便性の向上を図る。														
	1 小田急相模原駅北口B地区市街地再開発組合														
	2 相模大野駅西側地区市街地再開発組合														

その他関連する事業															
計画等の名称	さがみ縦貫道路IC関連事業														
事業種別	交付対象	要素となる事業名						市町村名 港湾・地区名					全体事業費 (百万円)	備考	
1-A'-1	道路	相模原市	(主)相模原町田・当麻工区						相模原市					1,083	
1-A'-2	道路	相模原市	(一)長竹川尻・長竹川尻 期						相模原市					5,326	
1-A'-3	道路	相模原市	(一)長竹川尻・県道厚木愛川津久井～市道沼荒久根小屋金原						相模原市					212	
1-A'-4	街路	相模原市	(都)相原城山線						相模原市					270	
1-C'-1	計画・調査	相模原市	当麻地区(区画整理事業調査)						相模原市					194	

計画等の名称		安全・安心な暮らしを支える基盤整備計画（防災・安全）					市町村名 港湾・地区名	全体事業費 （百万円）	備考
事業種別		交付 対象	要素となる事業名						
1-A'-6	道路	相模原市	(主)	相模原茅ヶ崎・上溝		相模原市	138		
1-A'-8	道路	相模原市		相原二本松地区（国）413号		相模原市	160		
1-A'-7	道路	相模原市	(市)	相模氷川		相模原市	8		
1-A'-9	道路	相模原市	(国)	129号他		相模原市	48		
1-A'-10	道路	相模原市	(主)	町田厚木他		相模原市	88		
1-A'-11	道路	相模原市	(主)	町田厚木・相模大野		相模原市	22		
1-A'-12	道路	相模原市	(主)	町田厚木・南台		相模原市	133		
1-A'-13	道路	相模原市	(一)	長竹川尻・御堂橋工区		相模原市	137		
1-A'-14	道路	相模原市	(主)	鍛冶谷相模原・田名		相模原市	109		
1-A'-15	道路	相模原市	(主)	相模原大磯・高田橋工区		相模原市	10		
1-A'-16	道路	相模原市	(主)	相模原町田・鶴野森工区		相模原市	0		
1-A'-17	道路	相模原市	(主)	相模原茅ヶ崎・磯部		相模原市	59		
1-A'-18	道路	相模原市	(主)	厚木愛川津久井・根小屋		相模原市	22		
1-A'-19	道路	相模原市	(一)	鳥屋川尻・三井大橋工区		相模原市	686		
1-A'-20	道路	相模原市	(一)	吉野上野原停車場		相模原市	0		
1-A'-21	道路	相模原市	(主)	伊勢原津久井他		相模原市	83		
1-A'-22	道路	相模原市	(市)	上鶴間360号		相模原市	289		
1-A'-23	道路	相模原市	(市)	相原大島		相模原市	114		
1-A'-24	道路	相模原市	(市)	大沼231号		相模原市	79		
1-A'-25	道路	相模原市	(市)	下九沢51号		相模原市	130		
1-A'-26	道路	相模原市	(市)	相原大沢		相模原市	144		
1-A'-27	道路	相模原市	(市)	上矢部矢部		相模原市	649		
1-A'-28	道路	相模原市	(市)	上鶴間153号		相模原市	62		
1-A'-29	道路	相模原市		相原二本松地区 市道相原大島		相模原市	23		
1-A'-30	道路	相模原市		鶴野森地区 市道幸延寺		相模原市	233		
1-A'-31	道路	相模原市	(市)	塩田当麻 谷原橋		相模原市	65		
1-A'-35	道路	相模原市	(国)	413号・橋本		相模原市	39		
1-A'-36	道路	相模原市	(国)	413号・太井～谷ヶ原1丁目		相模原市	76		
1-A'-37	道路	相模原市	(国)	413号・青根		相模原市	30		
1-A'-38	道路	相模原市	(一)	長竹川尻 荒匂橋		相模原市	30		
1-A'-39	道路	相模原市	(主)	相模原茅ヶ崎		相模原市	36		
1-A'-40	道路	相模原市	(市)	相模淵野辺		相模原市	26		
1-A'-41	道路	相模原市	(市)	南橋本青葉ほか		相模原市	19		
1-A'-42	道路	相模原市	(国)	129号・田名塩田		相模原市	74		
1-A'-43	道路	相模原市	(一)	厚木城山 昭和橋		相模原市	68		
1-A'-44	道路	相模原市	(市)	キャンプ淵野辺2号		相模原市	18		
1-A'-45	道路	相模原市	(国)	413号 城山大橋		相模原市	0		
1-C'-1	計画・調査	相模原市		自転車通行環境事業		相模原市	2		
1-C'-2	計画・調査	相模原市		道路防災点検		相模原市	13		

計画等の名称		相模原市橋りょう長寿命化修繕計画に基づく修繕						
事業種別		交付対象		要素となる事業名		市町村名 港湾・地区名	全体事業費 (百万円)	備考
1-A'-1	道路	相模原市		(国)412号 相模湖大橋		相模原市	2	
1-A'-2	道路	相模原市		(市)名手又野 名手橋		相模原市	12	
1-A'-3	道路	相模原市		(市)丙谷戸 見晴橋		相模原市	74	
1-A'-4	道路	相模原市		(市)平野1号 平野橋		相模原市	10	
1-A'-5	道路	相模原市		(市)上溝637号 丸崎橋		相模原市	5	
1-A'-6	道路	相模原市		(市)上溝麻溝台 西之根橋		相模原市	4	
1-C'-1	計画・調査	相模原市		橋梁長寿命化健全度調査及び修繕計画策定		相模原市	6	
1-C'-2	計画・調査	相模原市		橋梁長寿命化修繕計画に基づく点検		相模原市	58	

A'	10,905 百万円	B'	0 百万円	C'	273 百万円	$(C+C') / ((A+A') + (B+B') + (C+C'))$	2.1%
----	------------	----	-------	----	---------	---------------------------------------	------

定量的指標に関連する交付対象事業の効果の発現状況

(国)412号・長竹～青山拡幅、(国)413号・青根～青野原バイパスの事業の進捗や「さがみ縦貫道路I C関連事業」の(主)相模原町田・当麻工区の整備により、インターチェンジ20分到達範囲面積が10,304haから13,800haに拡大し、交通の円滑化が図られ広域交通ネットワークが強化された。

定量的指標の達成状況	インターチェンジ20分到達範囲面積	最終目標値	13,717ha	目標値と実績値に差が出た要因	<ul style="list-style-type: none"> ・補正予算等を活用し、事業の進捗が図られたため。 ・相模原市総合都市交通計画に基づく交通需要マネジメントの取組を進めているため。
		最終実績値	13,800ha		

定量的指標以外の交付対象事業の効果の発現状況

小田急相模原駅北口B地区第一種市街地再開発事業及び相模大野駅西側地区第一種市街地再開発事業が平成25年に完成し、活力あふれ安心して暮らせる拠点整備が進捗した。また、(市)田名853号、バス停留所の上屋整備、公衆トイレ付バス待合所の整備により、田名バスターミナルが平成26年4月に供用し、併せてバス路線の再編やサービスの充実が図られ公共交通の利便性が向上した。

3. 特記事項(今後の方針等)

引き続き、広域道路ネットワークの形成を図るため、(国)413号・青根～青野原バイパスの整備を進める。

(参考図面)

区分	1	広域的な交流や都市力を高める基盤整備	交付対象	相模原市
計画の期間	平成22年度 ~ 平成25年度 (4年間)			

