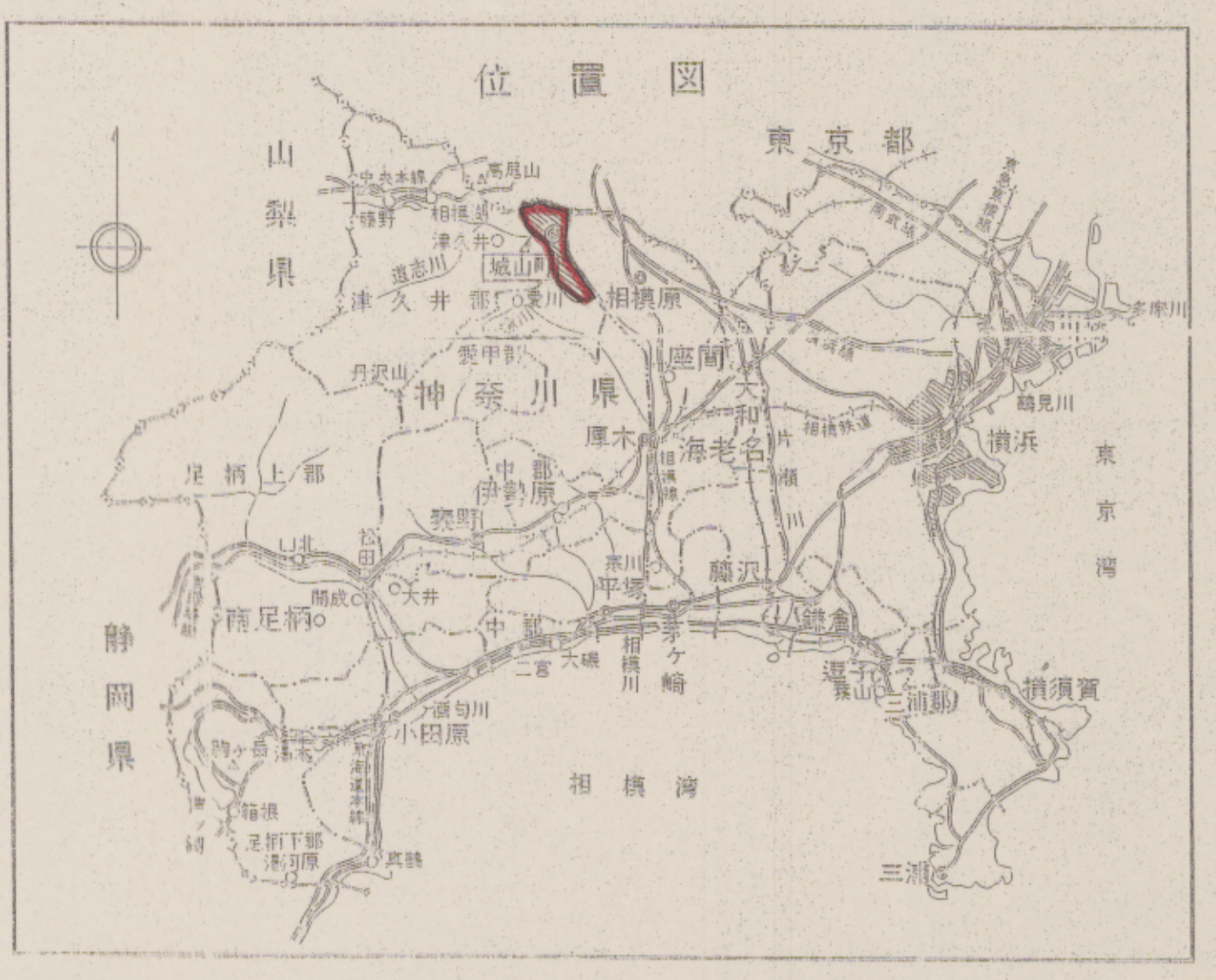
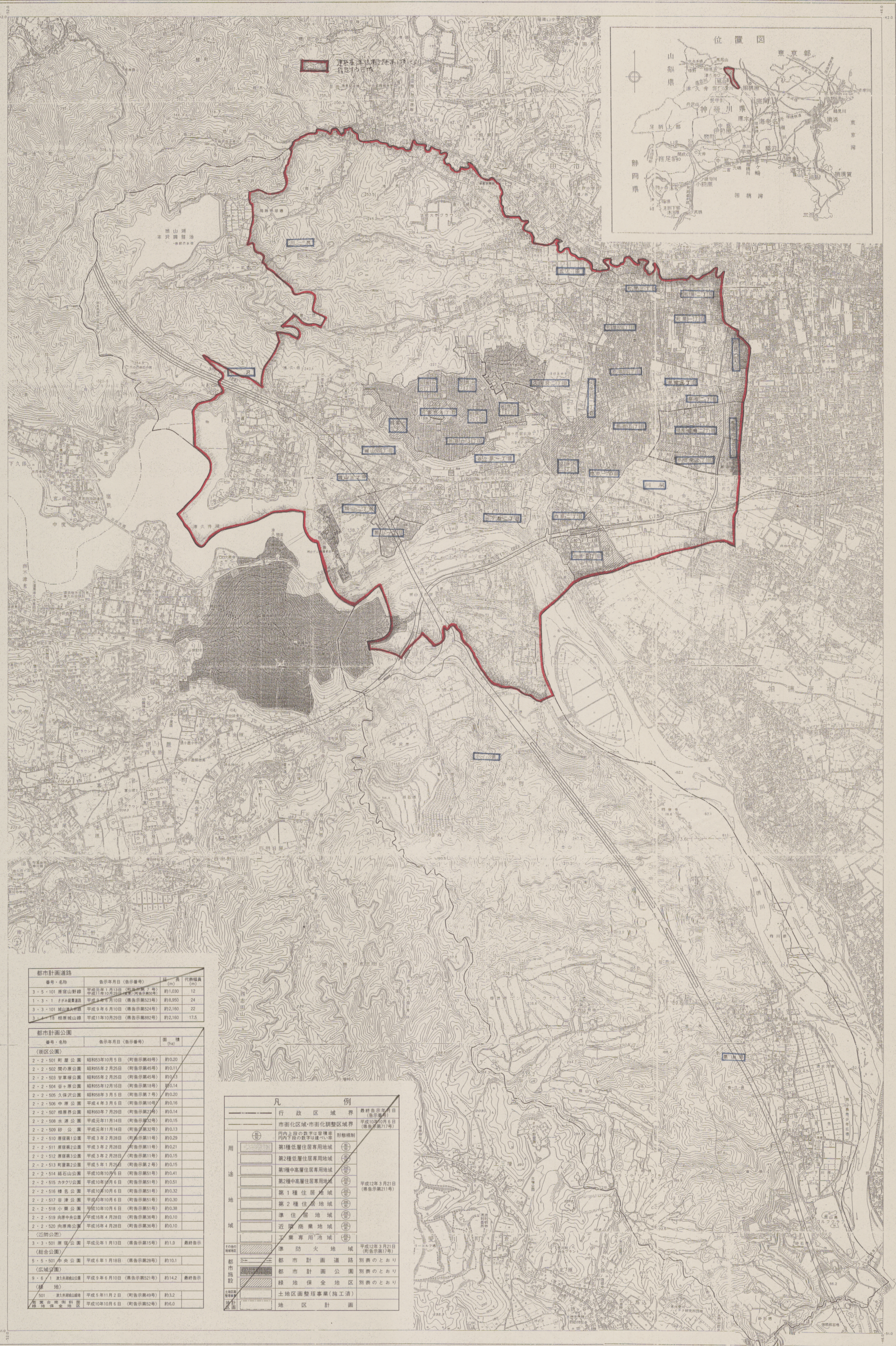


城山町都市計画図

平成十七年三月作成



記号

▲	三角点	▲37.2	三角点
○	標高	○25.62	標高
□	境界線	□42.3	境界線
○	境界線	○25.0	境界線
○	境界線	○25.12	境界線
○	境界線	○12.3	境界線
○	境界線	○11.4	境界線

凡例

○	市街化区域	市街化区域
○	市街化調整区域	市街化調整区域
○	第一種低層住居専用地域	第一種低層住居専用地域
○	第二種低層住居専用地域	第二種低層住居専用地域
○	第一種中高層住居専用地域	第一種中高層住居専用地域
○	第二種中高層住居専用地域	第二種中高層住居専用地域
○	第一種住居地域	第一種住居地域
○	第二種住居地域	第二種住居地域
○	準住居地域	準住居地域
○	近隣商業地域	近隣商業地域
○	工業専用地域	工業専用地域
○	防火地域	防火地域
○	都市計画道路	都市計画道路
○	都市計画公園	都市計画公園
○	緑地保全地区	緑地保全地区
○	土地区画整理事業(施工済)	土地区画整理事業(施工済)
○	地区計画	地区計画

都市計画道路

番号・名称	告示年月日(告示番号)	幅員(m)	道路幅員(m)
3-5-101 東山町線	平成17年10月25日(告示第24号)	約10.00	約10.00
1-3-1 下久保線	平成17年10月25日(告示第24号)	約6.00	約6.00
3-3-101 城山町線	平成17年10月25日(告示第24号)	約2.00	約2.00
3-3-102 城山町線	平成17年10月25日(告示第24号)	約2.00	約2.00

都市計画公園

番号・名称	告示年月日(告示番号)	面積(㎡)
2-2-501 東山町公園	昭和53年10月5日(告示第49号)	約0.20
2-2-502 東山町公園	昭和53年2月25日(告示第45号)	約0.11
2-2-503 東山町公園	昭和53年2月25日(告示第45号)	約0.43
2-2-504 東山町公園	昭和53年12月18日(告示第18号)	約0.14
2-2-505 東山町公園	昭和53年3月5日(告示第7号)	約0.20
2-2-506 東山町公園	平成4年3月6日(告示第16号)	約0.16
2-2-507 東山町公園	昭和53年7月29日(告示第26号)	約0.14
2-2-508 東山町公園	平成21年1月14日(告示第12号)	約0.13
2-2-509 東山町公園	平成3年2月28日(告示第11号)	約0.29
2-2-510 東山町公園	平成3年2月28日(告示第11号)	約0.21
2-2-511 東山町公園	平成3年2月28日(告示第11号)	約0.15
2-2-512 東山町公園	平成3年2月28日(告示第11号)	約0.15
2-2-513 東山町公園	平成5年1月25日(告示第2号)	約0.41
2-2-514 東山町公園	平成10年10月6日(告示第51号)	約0.51
2-2-515 カサツキ公園	平成10年10月6日(告示第51号)	約0.32
2-2-516 東山町公園	平成10年10月6日(告示第51号)	約0.30
2-2-517 東山町公園	平成10年10月6日(告示第51号)	約0.38
2-2-518 東山町公園	平成10年10月6日(告示第51号)	約0.10
2-2-519 東山町公園	平成16年4月28日(告示第36号)	約0.10
2-2-520 東山町公園	平成16年4月28日(告示第36号)	約0.10

凡例

○	行政区域界	行政区域界
○	市街化区域・市街化調整区域界	市街化区域・市街化調整区域界
○	防火地域	防火地域
○	第一種低層住居専用地域	第一種低層住居専用地域
○	第二種低層住居専用地域	第二種低層住居専用地域
○	第一種中高層住居専用地域	第一種中高層住居専用地域
○	第二種中高層住居専用地域	第二種中高層住居専用地域
○	第一種住居地域	第一種住居地域
○	第二種住居地域	第二種住居地域
○	準住居地域	準住居地域
○	近隣商業地域	近隣商業地域
○	工業専用地域	工業専用地域
○	都市計画道路	都市計画道路
○	都市計画公園	都市計画公園
○	緑地保全地区	緑地保全地区
○	土地区画整理事業(施工済)	土地区画整理事業(施工済)
○	地区計画	地区計画

国際航業株式会社製

事項	相模原市
件名	建築物の量根の構造を指定する区域を定める告示
図面の名称	都市計画図
番号	図2