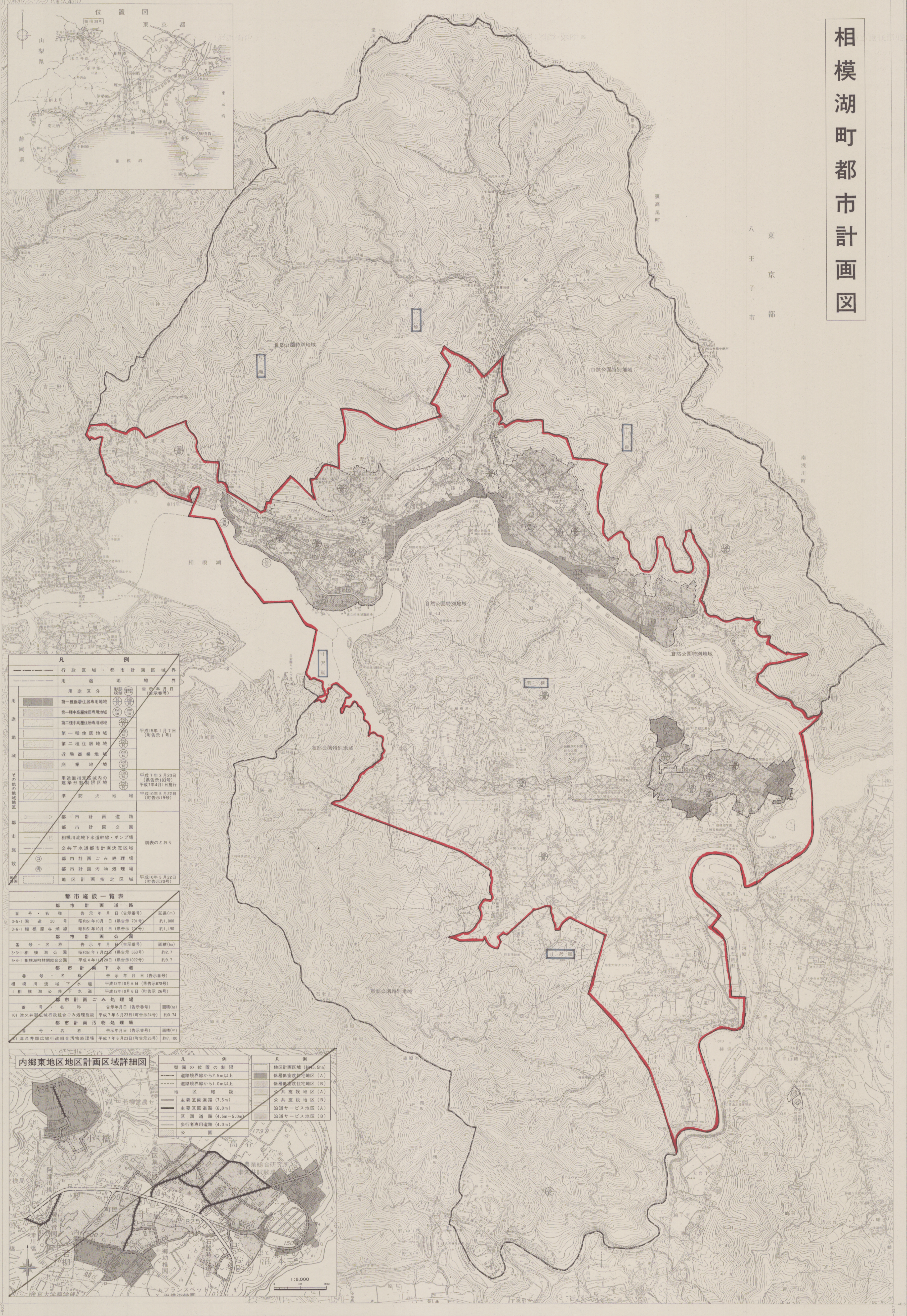
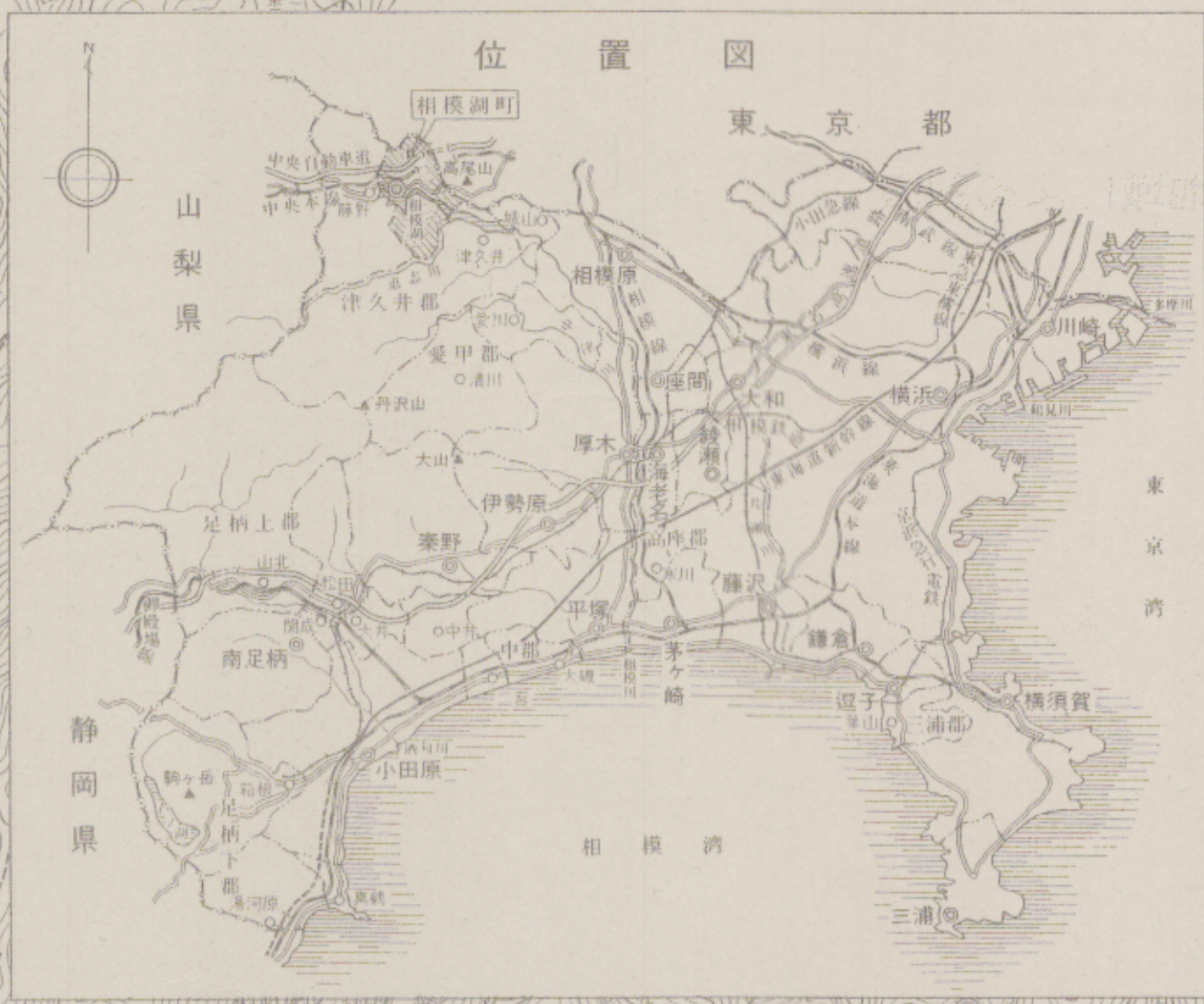


# 相模湖町都市計画図

東京都  
八王子市



凡例		行政区画・都市計画区域界
用途区分	都市計画区域	都市計画区域界
第一種低層住居専用地域	第一種中層住居専用地域	第一種中層住居専用地域
第二種中層住居専用地域	第一種住居地域	第一種住居地域
第二種住居地域	近隣商業地域	近隣商業地域
商業地域	用途未指定区域内の建築形態制限区域	用途未指定区域内の建築形態制限区域
準防火地域	準防火地域	準防火地域
都市計画道路	都市計画公園	都市計画公園
相模川流域下水道幹線・ポンプ場	公共下水道都市計画決定区域	公共下水道都市計画決定区域
都市計画ごみ処理場	都市計画汚物処理場	都市計画汚物処理場
都市計画指定区域	都市計画指定区域	都市計画指定区域

都市施設一覧表	
都市計画道路	
番号・名称	告示年月日(告示番号) 延長(m)
3-3-1 国道20号	昭和三十九年十月一日(告示第70号) 約1,200
3-3-1 相模川本線	昭和三十九年十月一日(告示第70号) 約1,190
都市計画公園	
番号・名称	告示年月日(告示番号) 面積(ha)
3-3-1 相模湖公園	昭和三十九年七月二十三日(告示第563号) 約2.7
5-4-1 相模湖町林間緑地公園	平成四年一月二十日(告示第102号) 約9.7
都市計画下水道	
番号・名称	告示年月日(告示番号)
相模川流域下水道	平成十二年十月六日(告示第678号)
1 相模湖公園下水道	平成十二年十月六日(告示第26号)
都市計画ごみ処理場	
番号・名称	告示年月日(告示番号) 面積(ha)
101 津久井郡行政組合ごみ処理施設	平成七年六月二十四日(告示第24号) 約20.74
都市計画汚物処理場	
番号・名称	告示年月日(告示番号) 面積(ha)
101 津久井郡行政組合汚物処理場	平成七年六月二十三日(告示第25号) 約7.190



平成七年九月編図

平成十五年九月印刷  
朝日新聞株式会社