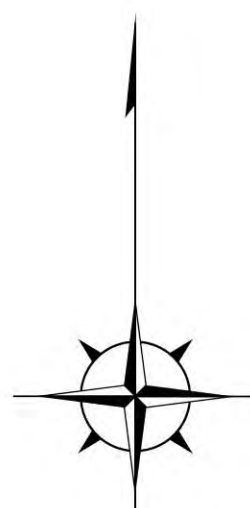
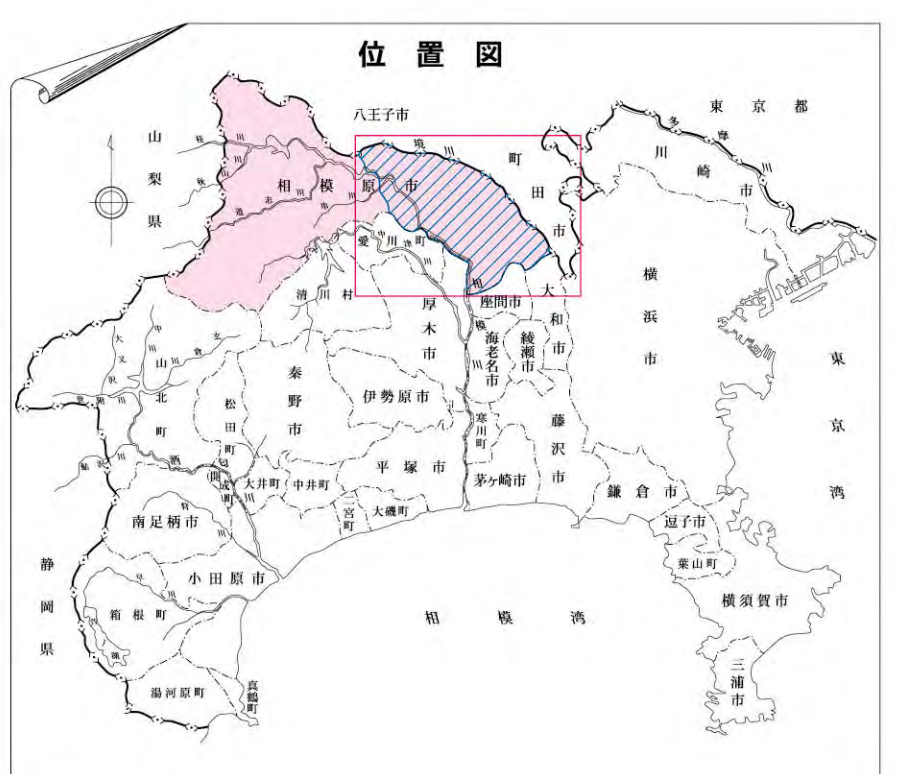
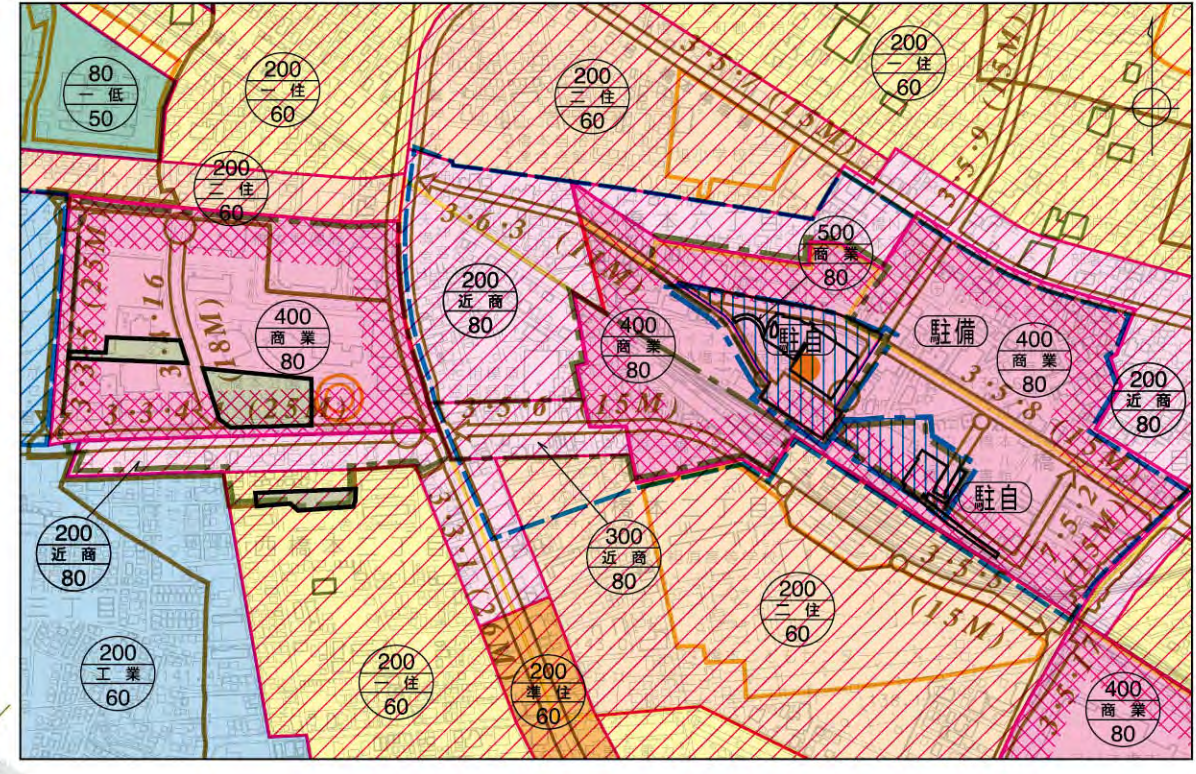


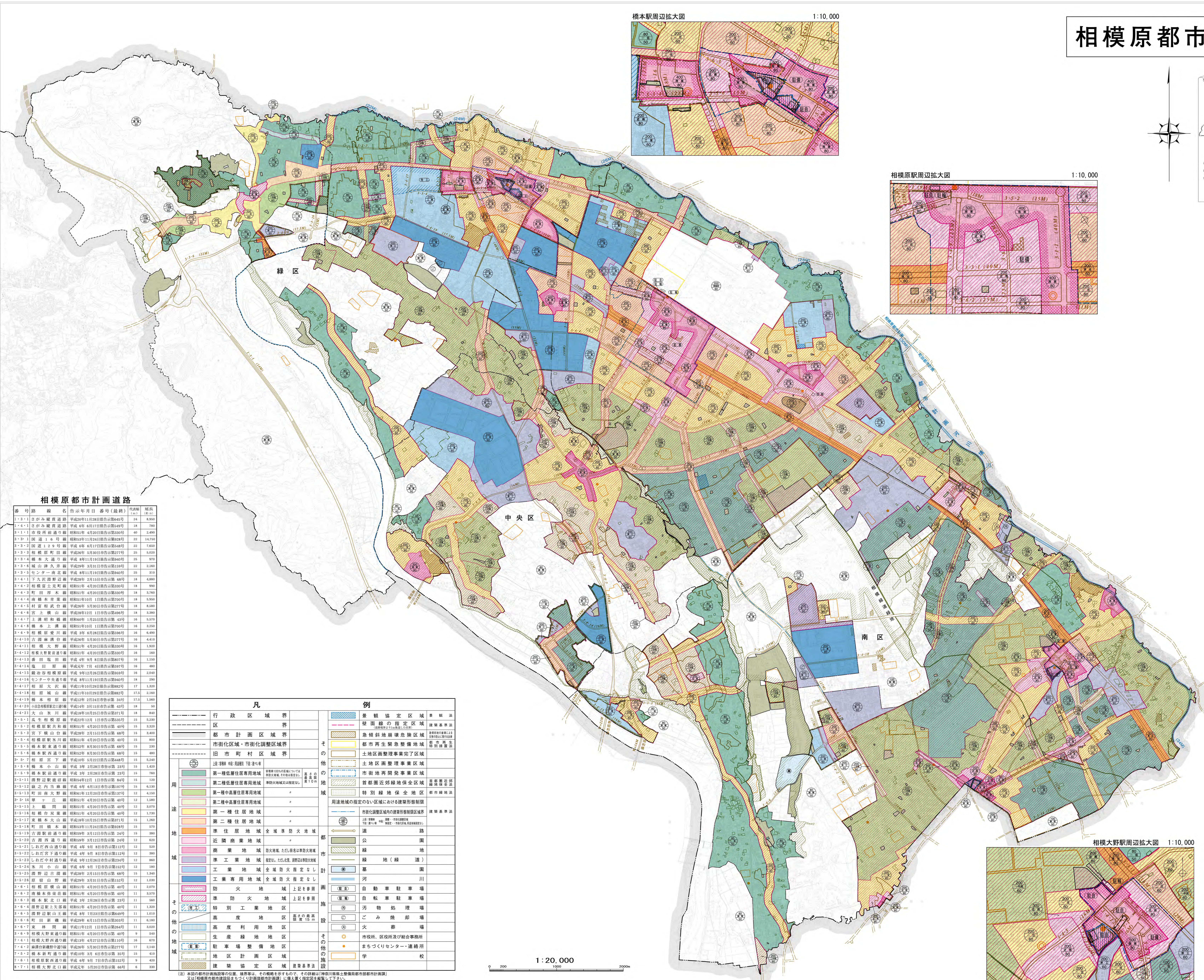
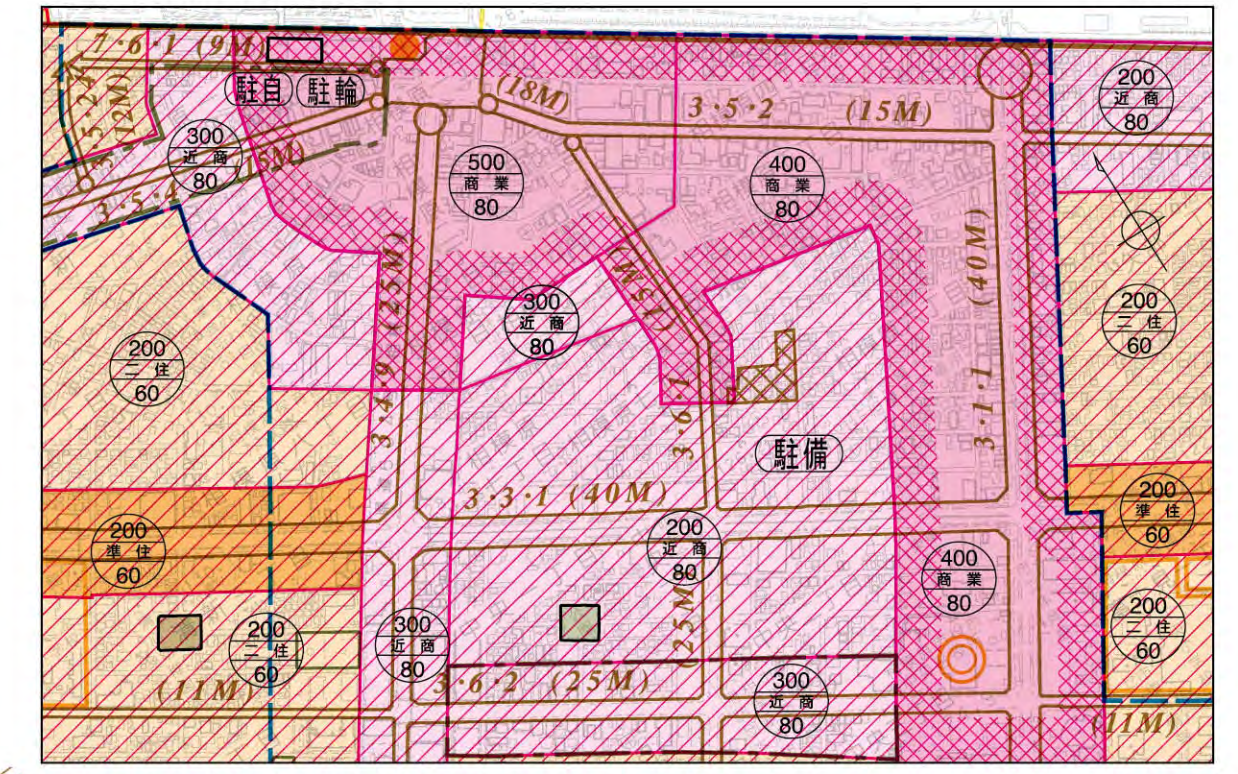
相模原都市計画総括図



橋本駅周辺拡大図 1:10,000



相模原駅周辺拡大図 1:10,000



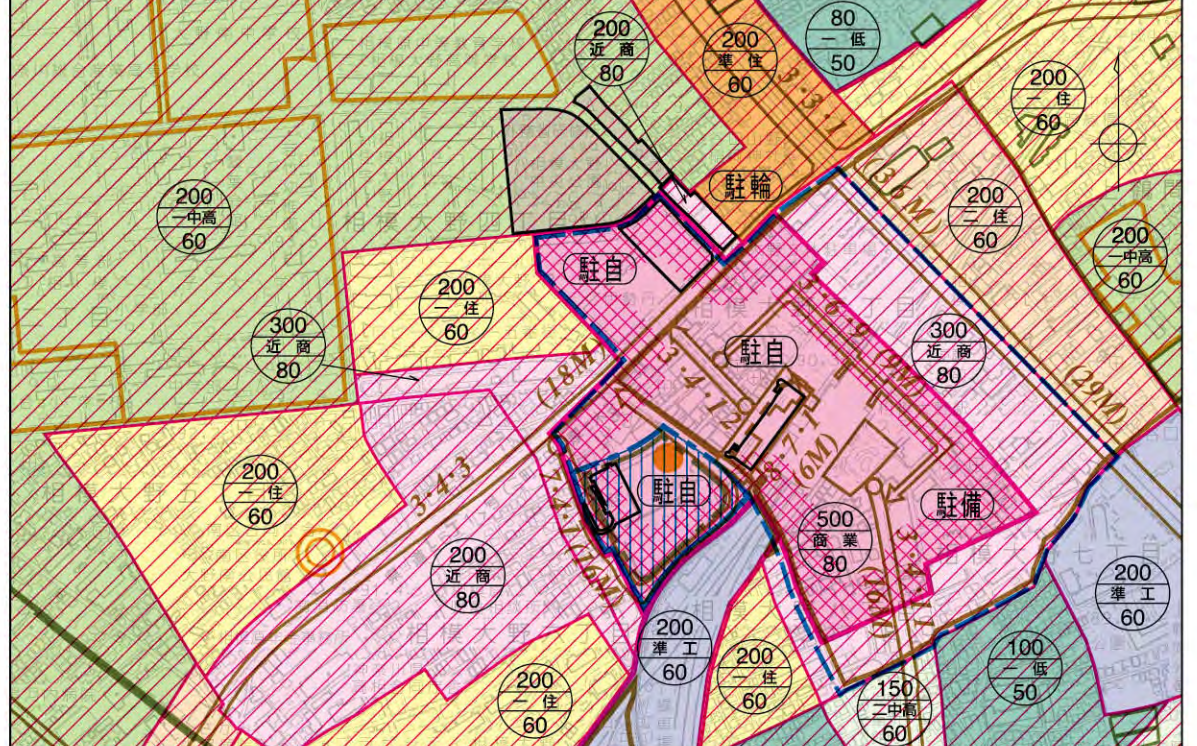
相模原都市計画道路

番号	路線名	告示年月日	告示号(最終)	延長(km)
1-3-1	さぶみ川橋渡路	平成20年11月28日告示第44号	24	8,860
1-4-1	さぶみ川橋渡路	平成6年6月17日告示第44号	18	780
1-1-1	市役所前通り	昭和三十九年4月20日告示第330号	40	2,490
1-2-1	国道1号	昭和三十九年11月24日告示第28号	22	14,270
1-2-2	国道1号	平成6年8月17日告示第44号	22	2,560
1-3-3	相模原町田	平成26年5月30日告示第27号	25	3,020
1-3-4	橋本大通り	平成8年11月19日告示第40号	25	970
1-3-5	城山津久保	平成29年3月31日告示第159号	22	2,160
1-3-6	センター南北線	平成8年11月19日告示第40号	25	310
1-4-1	下九沢野辺	平成28年2月15日告示第68号	18	4,880
1-4-2	相模原上野原	昭和三十九年4月20日告示第330号	18	990
1-4-3	相模原下野原	昭和三十九年4月20日告示第330号	18	3,760
1-4-4	南橋本青葉	昭和三十九年10月1日告示第700号	18	3,960
1-4-5	村富相武台	平成26年5月30日告示第27号	18	8,580
1-4-6	宮上横山	平成28年12月1日告示第496号	18	3,380
1-4-7	上清野橋	昭和三十九年12月25日告示第43号	16	3,270
1-4-8	橋本上野原	昭和三十九年11月24日告示第28号	16	2,200
1-4-9	相模原委用	平成27年6月28日告示第364号	16	4,890
1-4-10	吉澤麻瀬台	平成26年5月30日告示第27号	16	4,410
1-4-11	相模大野	昭和三十九年4月20日告示第330号	16	1,800
1-4-12	相模大野駅前通り	昭和三十九年4月20日告示第330号	16	140
1-4-13	藤田堀	平成4年9月8日告示第202号	16	1,130
1-4-14	堀田野	平成27年7月4日告示第397号	16	480
1-4-15	緑谷相模原	平成9年12月25日告示第43号	16	2,360
1-4-16	センター中央通り	平成8年11月19日告示第40号	18	290
1-4-17	相模大沢	平成11年10月29日告示第82号	17	1,820
1-4-18	相模原山	平成11年10月29日告示第82号	17.5	2,160
1-4-19	橋本相原	平成13年2月24日告示第34号	17.5	1,560
1-4-20	相模原山	平成14年3月13日告示第45号	18	50
1-4-21	大田山	平成18年10月25日告示第27号	18	840
1-5-1	相生相模原	平成22年12月1日告示第335号	15	3,200
1-5-2	相模原共栄	昭和三十九年4月20日告示第330号	15	3,320
1-5-3	宮下横山	平成28年2月15日告示第68号	15	3,800
1-5-4	相模原水川	昭和三十九年4月20日告示第330号	15	800
1-5-5	橋本東通り	昭和三十九年9月30日告示第49号	15	280
1-5-6	橋本東通り	昭和三十九年9月30日告示第49号	15	480
1-5-7	相模原宮下	平成10年5月22日告示第448号	15	5,340
1-5-8	橋本小山	平成3年2月28日告示第23号	15	1,420
1-5-9	橋本駅前通り	平成3年2月28日告示第23号	15	760
1-5-10	西野辺	昭和三十九年12月1日告示第64号	15	120
1-5-11	緑之内	平成4年9月8日告示第202号	15	6,180
1-5-12	町田大野	昭和三十九年12月25日告示第43号	12	4,130
1-5-13	茅ヶ丘	昭和三十九年4月20日告示第330号	12	1,880
1-5-14	上野原	昭和三十九年4月20日告示第330号	12	3,070
1-5-15	相模原	昭和三十九年4月20日告示第330号	12	1,730
1-5-16	相模原	昭和三十九年4月20日告示第330号	12	1,280
1-5-17	相模原	昭和三十九年10月25日告示第27号	12	1,280
1-5-18	町田橋本	昭和三十九年11月24日告示第28号	12	570
1-5-19	吉澤駅前通り	昭和三十九年3月13日告示第45号	12	390
1-5-20	左野原	昭和三十九年3月13日告示第45号	12	620
1-5-21	しのだ山	平成4年9月8日告示第202号	12	520
1-5-22	しのだ山	平成4年9月8日告示第202号	12	380
1-5-23	しのだ山	平成9年12月25日告示第43号	12	860
1-5-24	水川小山	平成4年9月8日告示第202号	12	180
1-5-25	西野辺	平成4年9月8日告示第202号	12	1,260
1-5-26	西野辺	平成29年4月15日告示第30号	12	4,390
1-5-27	西野辺	平成29年4月15日告示第30号	12	1,030
1-6-1	相模原山	昭和三十九年4月20日告示第330号	11	2,070
1-6-2	南橋本	昭和三十九年4月20日告示第330号	11	3,570
1-6-3	橋本北	平成3年2月28日告示第23号	11	1,560
1-6-4	西野辺	昭和三十九年4月20日告示第330号	11	1,200
1-6-5	町田	平成4年7月12日告示第25号	11	1,010
1-6-6	町田	平成29年4月15日告示第30号	11	4,390
1-6-7	家林園	平成11年12月1日告示第364号	11	3,020
1-6-8	相模原	昭和三十九年4月20日告示第330号	9	540
1-6-9	相模原	昭和三十九年4月20日告示第330号	16	670
1-6-10	相模原	平成13年4月27日告示第110号	17	2,140
1-7-1	橋本	平成4年9月8日告示第202号	15	410
1-7-2	橋本	平成4年9月8日告示第202号	9	420
1-7-3	相模原	平成29年4月15日告示第30号	6	330

凡		例	
—	行政区境界	■	景観協定区域
—	区境界	■	壁面緑の指定区域
—	都市計画区域境界	■	急傾斜地崩壊危険区域
—	市街化区域・市街化調整区域境界	■	都市再生緊急整備地域
—	旧市町村区域境界	■	土地区画整理事業完了区域
●	市役所	■	土地区画整理事業区域
■	第一種低層住居専用地域	■	市街地再開発事業区域
■	第二種低層住居専用地域	■	首都圏近郊緑地保全区域
■	第一種中層住居専用地域	■	特別緑地保全地区
■	第二種中層住居専用地域	■	用途地域の指定のない区域における建築形態制限
■	第一種住居地域	■	市街化調整区域内の建築形態制限区域
■	第二種住居地域	■	市街化調整区域外
■	準住居地域	■	道
■	近隣商業地域	■	公園
■	商業地域	■	緑地(緑道)
■	準工業地域	■	溝
■	工業地域	■	河川
■	工業専用地域	■	自動車駐車場
■	防火地域	■	自転車駐車場
■	準防火地域	■	汚物処理場
■	特別工業地区	■	ごみ焼却場
■	高度地区	■	火葬場
■	高度利用地区	■	市役所・区役所及び総合事務所
■	生産緑地地区	■	まちづくりセンター・連絡所
■	駐車場整備地区	■	学校
■	地区計画区域	■	その他の施設
■	建築協定区域	■	建設基準

1:20,000

相模大野駅周辺拡大図 1:10,000



凡		例	
■	第一種低層住居専用地域	■	第一種住居地域
■	第二種低層住居専用地域	■	第二種住居地域
■	第一種中層住居専用地域	■	準住居地域
■	第二種中層住居専用地域	■	近隣商業地域
■	商業地域	■	準工業地域
■	準工業地域	■	工業地域
■	工業専用地域	■	防火地域
■	防火地域	■	準防火地域
■	特別工業地区	■	高度地区
■	高度地区	■	高度利用地区
■	生産緑地地区	■	駐車場整備地区
■	駐車場整備地区	■	地区計画区域
■	地区計画区域	■	建築協定区域