

# 道路冠水時の無理な通行は控えてください

近年、短時間で局地的に数十ミリという大雨が発生しています。

このような局地的な大雨が発生すると、道路や鉄道の下を通過するアンダーパス構造の道路や、路面の高さが前後と比べ低くなっている地形(くぼ地)では、周辺から急激に雨水が集まり、道路が冠水する恐れがあります。また、これ以外の箇所でも、道路が両側の土地より低く、傾斜がある箇所では、周辺から水が集まり路面上を水が川のように流れる恐れがあります。

このような所で冠水が発生し易くなっていますので、ご注意ください。

## アンダーパス構造



鉄道や道路の下を通過する箇所で、中央部が低くなっているため冠水しやすく、水深も急激に深くなる特徴があります。

## 掘割状の坂道



道路が両側の土地より低く、傾斜がある箇所では、道路上を水が川のように流れる可能性があります。

## くぼ地



道路がくぼんでいる箇所や周辺の土地より低くなっている箇所は冠水が発生しやすくなります。

道路冠水に対して注意が必要な箇所について「道路冠水時注意箇所マップ」をホームページに掲載していますのでご活用下さい。

また、道路冠水による事故防止のため、通行規制を実施する場合がありますので、みなさまにはご不便をおかけすることになりますが、交通安全に資するためご理解のほどお願い申し上げます。

相模原市公式ホームページ <http://www.city.sagamihara.kanagawa.jp/>

## 【道路冠水時注意箇所マップ】

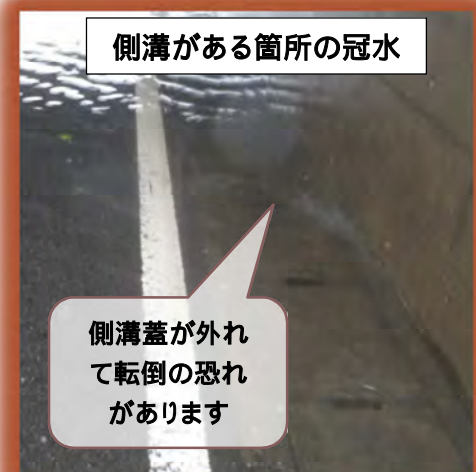
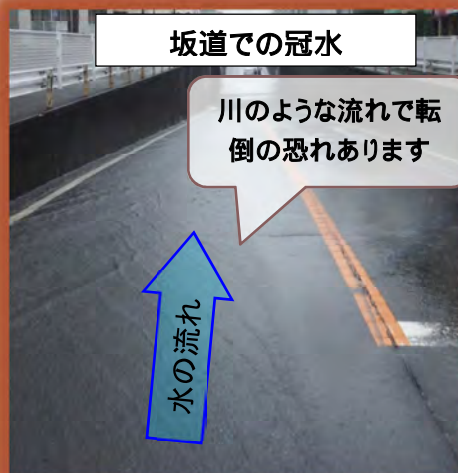
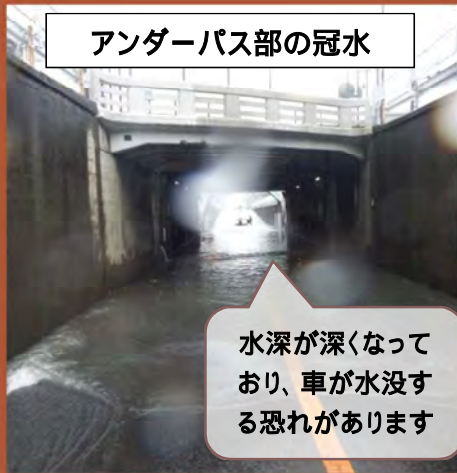
[トップページ\(市政情報\)](#)

[道路](#)

[道路冠水のおそれがある立体交差\(アンダーパス\)等](#)

相模原市では、冠水による被害を未然に防げるようパトロールの実施などを行っておりますが、もし道路冠水に直面した際は、側溝やマンホールの蓋が外れているなどの危険な状況も予想されますので、自動車で移動される方だけでなく、歩行者や自転車・バイクの方も立ち入らず、所管の土木事務所までご連絡くださいますようお願いいたします。

このような状況では危険です、近づかないでください。



### 冠水が発生した際の連絡先

|             |                 |                  |
|-------------|-----------------|------------------|
| 緑区（橋本・大沢地区） | ： 緑土木事務所        | TEL 042-775-8817 |
| 緑区（城山地区）    | ： 緑土木事務所 城山班    | TEL 042-783-8151 |
| 緑区（津久井地区）   | ： 津久井土木事務所      | TEL 042-780-1415 |
| 緑区（相模湖地区）   | ： 津久井土木事務所 相模湖班 | TEL 042-684-3252 |
| 緑区（藤野地区）    | ： 津久井土木事務所 藤野班  | TEL 042-687-5512 |
| 中央区         | ： 中央土木事務所       | TEL 042-769-8266 |
| 南区          | ： 南土木事務所        | TEL 042-749-2213 |