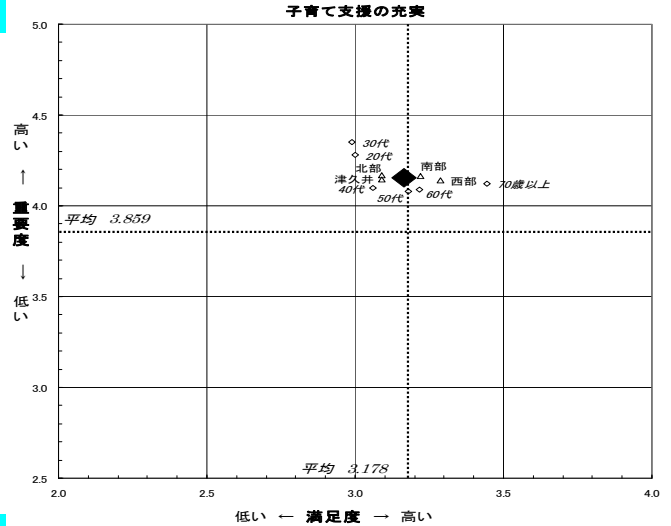


4 市民満足度調査結果(平成20年度実施分)

○この施策の満足度は3.166で121施策の中で52番目。
 ○重要度は4.153で25番目である。
 ○改善要望度は0.2167で22番目である。
 ○年齢別にみると、満足度は70歳以上で最も高く、30代で最も低くなっている。重要度は30代で最も高く、50代で最も低くなっている。
 ○地区別にみると、満足度は西部で最も高く、津久井で最も低くなっている。重要度は北部で最も高く、西部で最も低くなっている。



5 1次評価(2つの視点から評価を行う)

視点の種類	評価基準・着眼点	評価点	H18評価点	前回(H18)評価結果との比較分析
有効性	各事業が果たす施策に対する目標の達成度合いを把握し、効果の高い事業を実施している	4(2)1	(4)21	
市民満足度	市民満足度調査により市民ニーズを把握し、市民の立場に立って事業展開している	4(2)1	4(2)1	
合計		4		評価結果に基づく区分(2項目の合計点数による) A(6点以上) B(5点・4点) C(3点以下)
				1次評価 B

*Aは、良好、Bは、事務事業の見直しが必要、Cは、事務事業を統合・廃止の方向

6 課題と解決策(現状または、評価結果から)

課題	子どもたちを取り巻く社会環境等の変化や市民満足度調査において「子育て支援の充実」の重要度が高いことから、総合的な子育て子育て支援対策が求められるとともに、同調査において、「子育て支援の充実」の満足度が平均を下回っていることを踏まえると、今後は更に多様化する子育て子育て支援ニーズへの的確な対応が必要となっている。
解決策	平成21年度に策定する次世代育成支援行動計画の後期計画(計画期間H22年～H26年)の中で、市民の多様化するライフスタイルの実現を支える子育て・子育て支援サービスの方向性や目標を定める。

7 2次評価及び意見(1次、2次で評価に相違がある場合など、必要に応じて意見を記入)

評価にあたり、優先すべき指標を再検討する必要がある。 ⇒有効性の評価を、指標2「子育て広場の参加率」から指標1「ファミリーサポートセンター会員登録率」へ評価指標を変更したことにより、1次評価は「B」⇒「C」に変更した。	2次評価 B
--	-----------

*Aは、良好、Bは、事務事業の見直しが必要、Cは、事務事業を統合・廃止の方向

8 3次評価及び意見(評価結果及び課題・解決策について、必要に応じて意見を記入)

◆指標1「ファミリーサポートセンター会員登録率」については、中核市ベースの目標ではなく、相模原市として意思をもった目標値設定を行うこと。 ◆構成事務事業のグループ化などを行い、ターゲットの明確化をはかり、効果的な資源投入を行う必要がある。	3次評価 B
--	-----------

*Aは、良好、Bは、事務事業の見直しが必要、Cは、事務事業を統合・廃止の方向

構成事務事業一覧

単位:千円

事務事業 担当課	構成事務事業	H19決算見込 (事業費)	H20予算 (事業費)	H21見込額 (事業費)	事業効果 の高い 指標番号	前回の 優先順位	H17人員 (人)	H17決算額 (事業費)	H17合計 (人件費含む)
こども施設課	児童クラブ整備費	47,609	174,310	174,400	3	1	1.00	57,031	65,081
こども家庭支援 センター	児童虐待防止事業	2,821	3,634	3,634		2	5.00	3,388	43,638
こども施設課	こどもセンター建設事業	225,223	203,735	203,800	4	3	2.00	7,581	23,681
こども育成課	ファミリーサポートセンター 推進事業	12,867	12,934	12,934	1	4	0.20	10,741	12,351
こども施設課	こどもセンター運営費	310,525	396,242	414,000	4	5	3.50	225,943	254,118
こども施設課	児童クラブ管理運営費	307,185	438,894	438,900	3	6	4.20	212,497	246,307
こども施設課	児童館管理運営費	87,919	95,945	96,000		7	1.00	58,742	66,792
こども施設課	民間児童クラブ運営費補助 金	59,454	62,907	67,800	3	8	0.30	44,534	46,949
こども施設課	子どもの広場助成事業	7,919	9,150	9,200		16	0.60	9,416	14,246
こども家庭支援 センター	家庭児童相談経費	5,871	6,461	6,461		11	0.50	5,414	9,439
こども育成課	婦人保護事業	10,090	12,065	12,065		12	0.20	7,396	9,006
こども育成課	幼児養育費	36,252	42,996	42,996		17	0.30	38,052	40,467
こども施設課	児童遊園維持管理費	4,703	10,661	10,700		18	0.30	2,991	5,406
こども育成課	母親クラブ育成費	269	300	300		19	0.05	300	703
こども施設課	勝坂青少年広場管理費					20	0.10	470	1,275
こども育成課	児童扶養手当	2,174,554	2,328,971	2,328,971		法	1.70	1,877,267	1,890,952
こども育成課	児童手当・特例給付	4,852,305	5,031,075	5,031,075		法	3.50	2,705,730	2,733,905
こども育成課	助産施設母子生活支援施設 入所委託	32,933	33,560	33,560		法	0.10	17,171	17,976
こども育成課	母子・父子家庭等援護費 (母子・父子家庭等福祉手 当)	153,840	163,458	163,458		15	1.00	133,929	141,979
こども育成課	母子・父子家庭等援護費 (母子・父子家庭等高校進学就職支度金)	13,460	14,200	14,200		21	0.10	11,300	12,105
こども育成課	母子・父子家庭等援護費 (母子福祉資金等利子補給)	253	520	520		22	0.10	521	1,326
こども育成課	母子相談経費	13,642	13,952	13,952		法	0.20	12,341	13,951
こども育成課	母子家庭等自立支援事業	10,663	15,085	15,085		13	1.00	4,566	12,616
こども育成課	母子家庭等日常生活支援事 業	207	380	380		19	0.20	354	1,964
こども育成課	母子寡婦福祉資金貸付事業	189,944	244,000	244,000		法	2.00	199,022	215,122
こども施設課	子育て広場(つどいの広場) 事業	3,566	4,000	4,000	2	9	0.20	707	2,317
こども家庭支援セ ンター	育児支援家庭訪問事業	2,368	3,122	3,122	1	10	1.00	1,897	9,947
こども育成課	ひとり親家庭生活支援事業	148	580	580					0
こども育成課	次世代育成支援行動計画進 行管理事業	435	9,149	9,149					0
こども育成課	地域子育て支援活動促進事 業	698	396	396	1				0
		8,567,723	9,332,682	9,355,638			30.35	5,649,301	5,893,619

構成事務事業一覧

単位:千円

事務事業 担当課	構成事務事業	H19決算見込 (事業費)	H20予算 (事業費)	H21見込額 (事業費)	事業効果 の高い 指標番号	前回の 優先順位	H17人員 (人)	H17決算額 (事業費)	H17合計 (人件費含む)
こども育成課	子育て支援普及啓発事業	1,033	1,325	1,325	1				0
こども施設課	放課後子どもプラン推進事業	253	39,683	77,000					0
									0
									0
									0
									0
									0
									0
									0
									0
									0
									0
									0
									0
									0
									0
									0
									0
									0
									0
									0
									0
									0
									0
									0
									0
									0
									0
									0
									0
		8,569,009	9,373,690	9,433,963			30.35	5,649,301	5,893,619