

相模原市立公民館利用状況アンケート結果

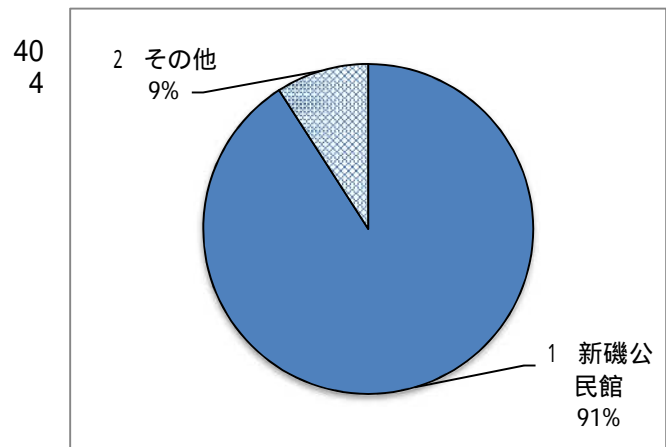
(新磯公民館)

令和元年5月22日～28日 実施

回答数 44 団体

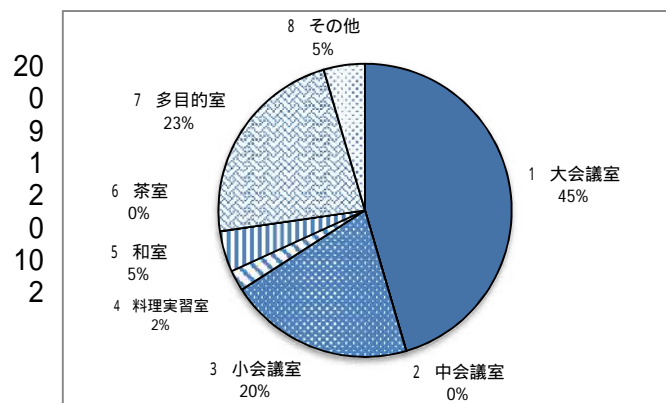
(1)現在の利用状況について 主に利用する公民館について

- 1 新磯公民館
- 2 その他
麻溝



主に利用する部屋について

- 1 大会議室
- 2 中会議室
- 3 小会議室
- 4 料理実習室
- 5 和室
- 6 茶室
- 7 多目的室
- 8 その他



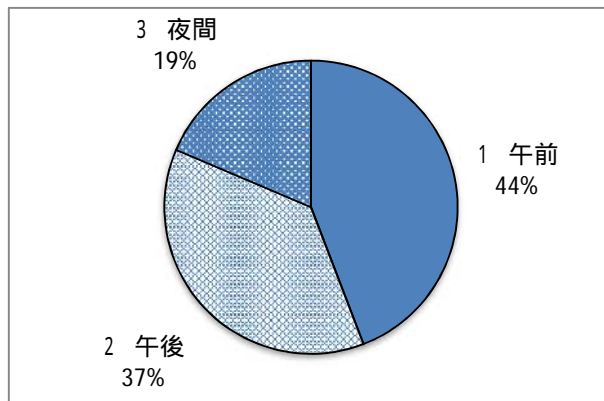
相模原市立公民館利用状況アンケート結果

(新磯公民館)

主に利用する時間帯について

- 1 午前
- 2 午後
- 3 夜間

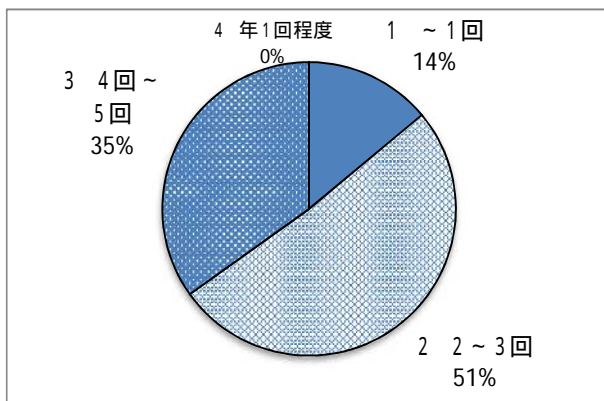
19
16
8



現在の月の利用回数について

- 1 ~ 1回
- 2 2~3回
- 3 4回~5回
- 4 年1回程度

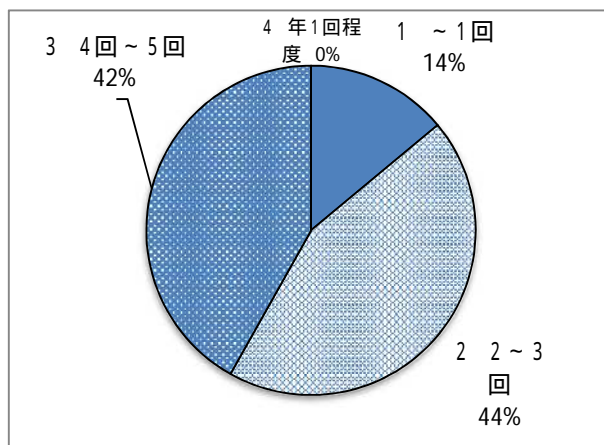
6
22
15
0



希望する月の利用回数について

- 1 ~ 1回
- 2 2~3回
- 3 4回~5回
- 4 年1回程度

6
19
18
0

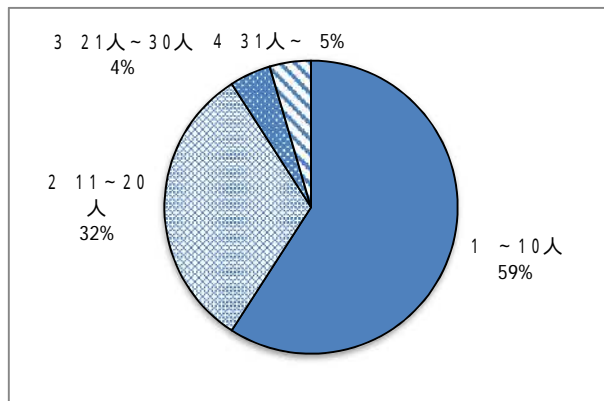


相模原市立公民館利用状況アンケート結果 (新磯公民館)

利用の人数について

- 1 ~ 10人
- 2 11~ 20人
- 3 21人~ 30人
- 4 31人~

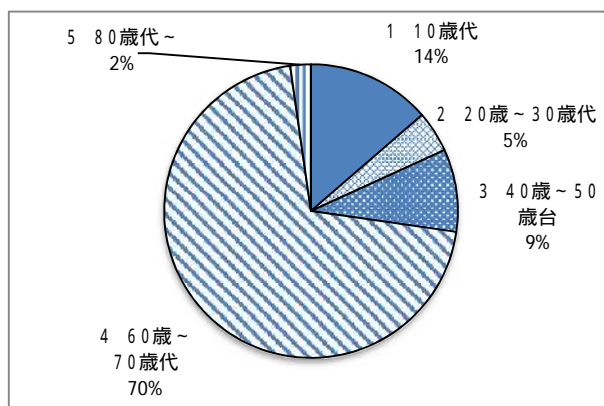
26
14
2
2



利用する方の構成年齢層について(最も多い世代を1つ)

- 1 10歳代
- 2 20歳~ 30歳代
- 3 40歳~ 50歳台
- 4 60歳~ 70歳代
- 5 80歳代~

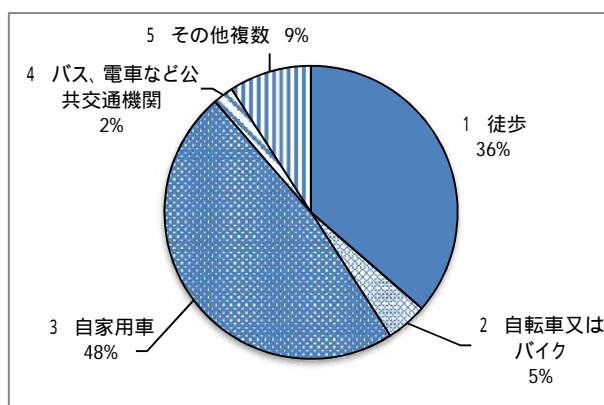
6
2
4
31
1



利用する方の来館手段について(主なものを1つ)

- 1 徒歩
- 2 自転車又はバイク
- 3 自家用車
- 4 バス、電車など公共交通機関
- 5 その他複数

16
2
21
1
4

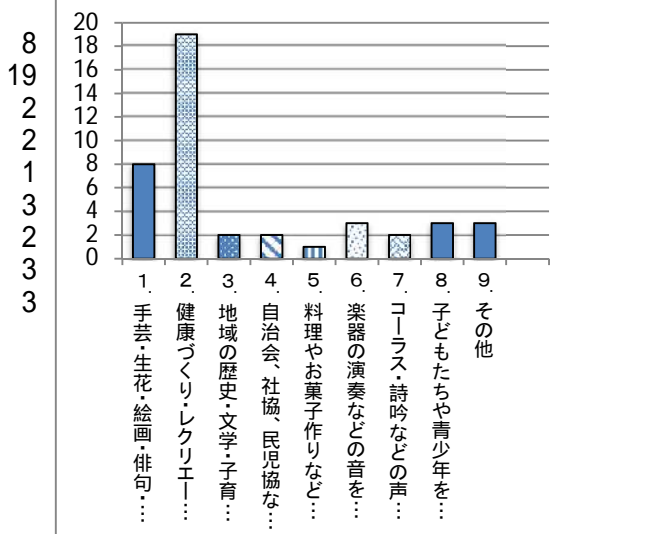


相模原市立公民館利用状況アンケート結果

(新磯公民館)

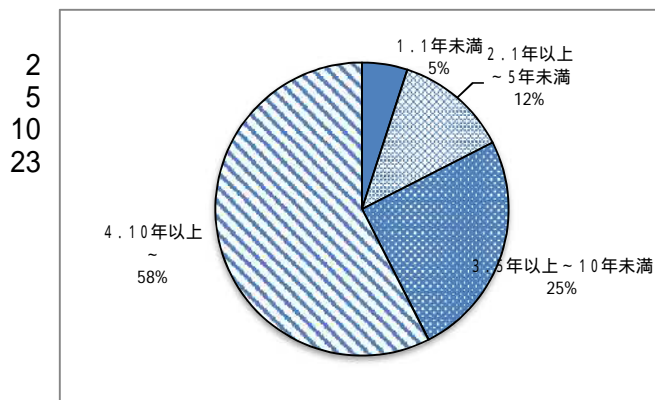
利用の内容について

1. 手芸・生花・絵画・俳句・写真などの創作活動
2. 健康づくり・レクリエーション・ダンスなどの体を動かす活動
3. 地域の歴史・文学・子育て・教育などの学習や研究する活動
4. 自治会、社協、民児協などのまちづくり活動
5. 料理やお菓子作りなどの調理をする活動
6. 楽器の演奏などの音を出す活動
7. コーラス・詩吟などの声を出す活動
8. 子どもたちや青少年を対象とした活動
9. その他



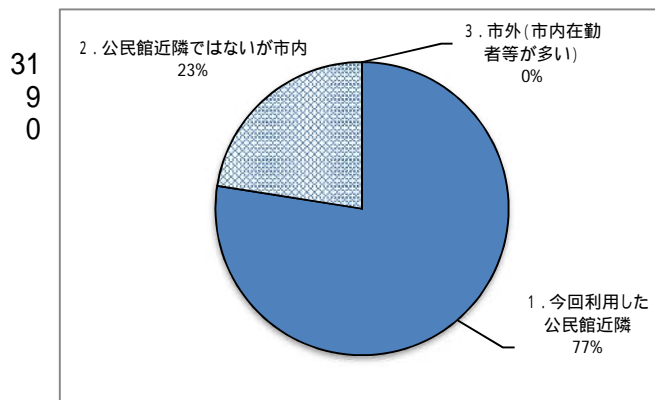
2 団体運営について 活動年数について

1. 1年未満
2. 1年以上～5年未満
3. 5年以上～10年未満
4. 10年以上～



団体の構成員の主なお住いの地区について

1. 今回利用した公民館近隣
2. 公民館近隣ではないが市内
3. 市外(市内在勤者等が多い)



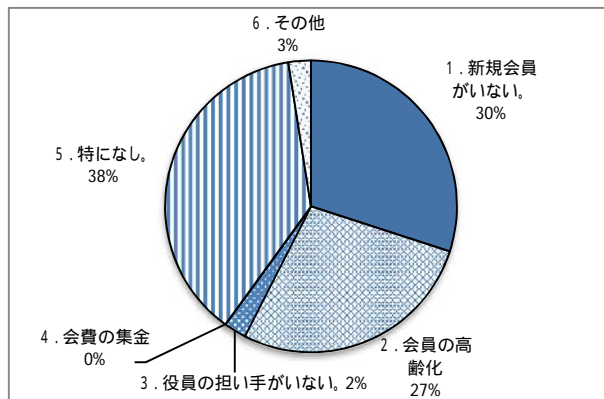
相模原市立公民館利用状況アンケート結果

(新磯公民館)

団体の運営において課題と考える点について

1. 新規会員がいない。
2. 会員の高齢化
3. 役員の担い手がいない。
4. 会費の集金
5. 特になし。
6. その他

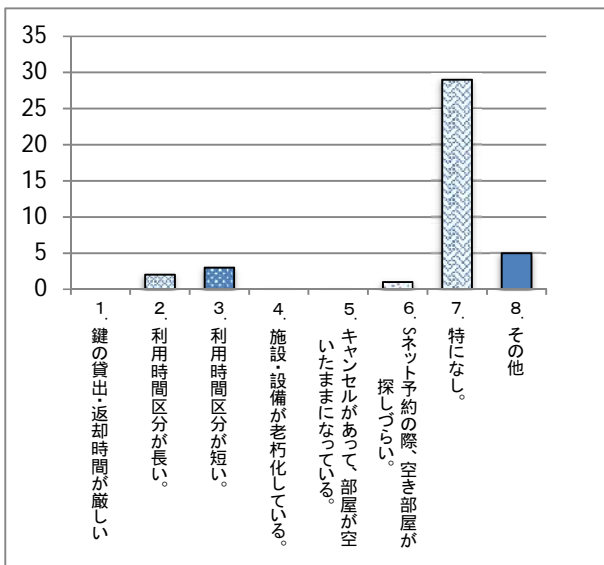
12
11
1
0
15
1



公民館の部屋の利用に関し、検討すべきと考える点について

1. 鍵の貸出・返却時間が厳しい
2. 利用時間区分が長い。
3. 利用時間区分が短い。
4. 施設・設備が老朽化している。
5. キャンセルがあつて、部屋が空いたままになっている。
6. Sネット予約の際、空き部屋が探しづらい。
7. 特になし。
8. その他

0
2
3
0
0
1
29
5
0



<その他>

- ✓ 施設・設備
- ✓ 施設運用
- ✓ 使用料

0
3
1

当日利用、鍵の貸し借り、抽選申込

相模原市立公民館利用状況アンケート結果 (新磯公民館)

団体の活動を通して学んだこと、活動の成果を生かしていますか。

1. 公民館まつり、文化祭等の公民館事業に参加し、活動発表を行っている。
2. 公民館以外の地域での活動、発表等で生かしている。
3. 活動で学んだことを地域の人に教えたり、仲間に誘ったりしている。
4. 活動を通して自分自身の学び、経験となっている。
5. 今のところ、活動の成果を生かしているとは思っていない。

